



# MUTUELLES ETUDIANTES

VOUS TROUVEZ ÇA NORMAL ?

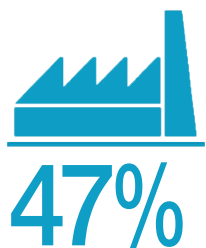


**61%** des étudiants ne comprennent pas le rôle des mutuelles étudiantes\*

## Qu'est ce que la délégation de service public ?



Les mutuelles étudiantes gèrent les remboursements de sécurité sociale, elles profitent d'un avantage de visibilité pour vendre leurs assurances complémentaires. Outre la gestion de la Sécurité Sociale, **les mutuelles se livrent une concurrence** pour la vente de produits complémentaires. Cela explique que **les étudiants soient trop souvent considérés comme des parts de marché** par les mutuelles étudiantes.



des étudiants estiment que les mutuelles insistent trop pour vendre leurs produits dérivés\*

## Et concrètement, comment ça fonctionne ?

La délégation entraîne une augmentation du nombre d'intermédiaires, **l'allongement des délais, et une perte d'efficacité**. L'exemple de l'obtention de la carte Vitale le prouve bien. La multitude des étapes explique qu'un tiers des étudiants n'ait toujours pas reçu leur carte Vitale au 31 décembre\*.

### L'exemple de l'obtention de la carte Vitale

*Avec la délégation de service*



*Sans la délégation de service*



\*Enquête UFC-Que Choisir, 12/09/2012

\*\*CNAM : Caisse Nationale d'Assurance Maladie

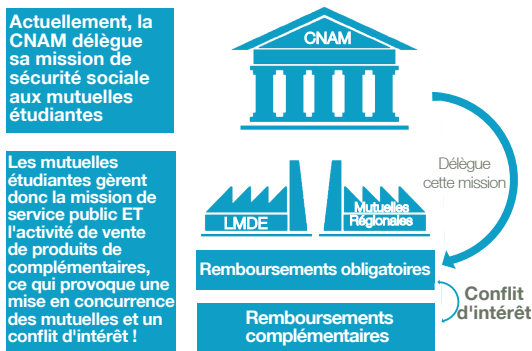
PARCE QUE LES ÉTUDIANTS AUSSI ONT DROIT À **UNE VRAIE SÉCU**, IL EST TEMPS DE TOURNER LA PAGE

Pour un système plus **simple et efficace** la FAGE et l'UFC-Que Choisir proposent :

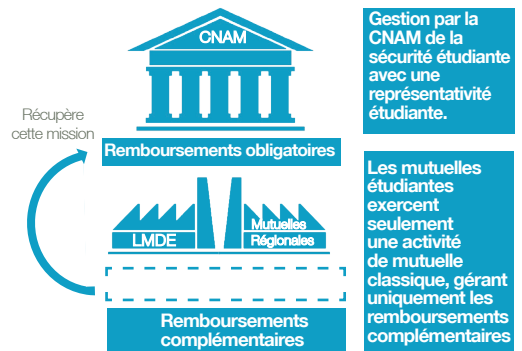
- ▶ La gestion de notre sécurité sociale par l'Assurance Maladie
- ▶ Un guichet étudiant au sein des CPAM
- ▶ Une stratégie nationale de prévention
- ▶ Une simplification des démarches administratives

## UN CHOC DE SIMPLIFICATION

### SITUATION ACTUELLE



### NOTRE PROPOSITION



## POUR DE NOUVEAUX ACQUIS

- ▶ **Inscription automatique** à la CNAM lors de l'inscription universitaire,
- ▶ **Aucune pression** exercée lors de l'inscription universitaire **pour la souscription d'une complémentaire**,
- ▶ Diminution des intermédiaires pour une **obtention plus rapide de la carte Vitale et des remboursements**,
- ▶ 69 millions d'Euros économisés chaque année sur le déficit de la sécurité sociale pour **une meilleure qualité de service**, réinvestis dans des actions concrètes de prévention,
- ▶ **Suppression des démarches complexes** lors du changement de statut (étudiants salariés, apprentissage, etc...).

POUR UNE REFONDATION DE LA SÉCURITÉ SOCIALE ÉTUDIANTE

TÉMOIGNE ET SIGNE ▶ [WWW.FAGE.ORG](http://WWW.FAGE.ORG)

LE MANIFESTE SUR ▶ [URL.QUECHOISIR.ORG/ETUDIANT](http://URL.QUECHOISIR.ORG/ETUDIANT)

