



ROADBOOK

JOURNÉES NATIONALES DE L'INNOVATION SOCIALE

DU 24 AU 26 NOVEMBRE 2023
EN RÉGION PARISIENNE

JNIS journées
nationales
de l'innovation
sociale

SOMMAIRE

<u>EDITO</u>	3
<u>PERSONNES RÉFÉRENTES</u>	4
<u>NE PAS OUBLIER</u>	5
<u>LIEUX À RETENIR</u>	6
<u>À TON ARRIVÉE</u>	7
<u>PLANNING</u>	8
<u>PROGRAMME</u>	9
<u>FORMATION</u>	14
<u>ANIMATION</u>	15
<u>PERSONNES DE CONFIANCE</u>	16
<u>BIEN-ÊTRE</u>	17
<u>COMMUNICATION</u>	18

EDITO

Bienvenue à toi !

Que tu sois volontaire au sein d'une AGORAé, sur la thématique de l'orientation, de la citoyenneté, de la prévention et promotion de la santé, de la culture, ou de la défense des droits, tu vas pouvoir échanger avec d'autres volontaires du réseau et te former à l'innovation sociale.

Nous sommes raviEs de t'accueillir en région parisienne pour cette nouvelle édition des Journées Nationales de l'Innovation Sociale. C'est un évènement national de la FAGE (Fédération des Associations Générales Etudiantes), qui va te permettre de rencontrer et de partager des moments avec les autres VSC (Volontaires en Service Civique) de la FAGE et leurs tuteurICEs, sans oublier les membres du réseau de la FAGE.

Les JNIS, c'est également un temps de formation et qui te donnera notamment l'occasion de suivre l'une de tes formations obligatoires dans le cadre de ton engagement : les formations civiques et citoyennes (FCC).

Les JNIS réunissent environ 130 jeunes pendant 3 jours pour créer de nouvelles synergies territoriales, échanger et débattre autour de sujets de société, lancer de nouvelles initiatives étudiantes répondant aux besoins des jeunes, promouvoir l'engagement et favoriser la citoyenneté des jeunes : le volontariat en service civique est essentiel pour permettre l'émancipation de la jeunesse !

Ces 3 jours vont être intenses, profite-en pour échanger sur les spécificités de ton territoire, les projets de la Fédération qui t'accueille, tes idées pour l'année à venir, etc. Et n'hésite pas à t'inspirer de ce qu'il se fait ailleurs en France !

L'équipe nationale de la FAGE a déjà hâte de te rencontrer et de discuter avec toi ! Nous espérons que cet évènement te plaira et te permettra de t'épanouir encore plus au sein de ton engagement.

Marine et Veronica, vice-présidentes de la FAGE (pôle Innovation Sociale).

PERSONNES RÉFÉRENTES



Elisa VASSAL

Trésorière chargée des
événements nationaux

06 81 96 56 25

**DISPO
24H/24**



Laura ELLUL

Chargée de projets

07 77 94 23 28

**DISPO
9-19H**

Elles sont les garantes du bon déroulement de l'événement, tu peux les contacter en cas de problèmes d'ordre organisationnel.

NE PAS OUBLIER

Voici un aperçu des affaires essentielles à prendre avec toi pour les JNIS :

Tes affaires de toilettes dont une serviette de toilette ;

Ton eco-cup ;

Ta gourde ;

Des chaussures confortables et de quoi te protéger de la pluie ;

Un carnet et un stylo ou ton ordinateur portable

LIEUX À RETENIR



Lieu des formations (vendredi)

CIS Paris Ravel

6 Av. Maurice Ravel, 75012 Paris

Métro Ligne 1 : arrêt Porte de Vincennes

Métro Ligne 8 : arrêt Michel Bizot



Logement

Hôtel Hosho

10 Rue Pierre Brosolette,

94270 LE KREMLIN-BICÊTRE

Métro Ligne 7 : arrêt Porte d'Italie



Lieu des formations (samedi et dimanche)

Université Paris-Saclay : faculté de médecine

63 rue Gabriel Péri

94270 LE KREMLIN-BICÊTRE

Métro Ligne 7 : arrêt Kremlin-Bicêtre



Activités

La Miroiterie (vendredi)

110 Boulevard Paul Vaillant Couturier,

94200 IVRY SUR SEINE

Métro Ligne 8 : Liberté

À TON ARRIVÉE

Tu viens en voiture, minibus ou tout autre véhicule partagé ?

Fais bien attention sur la route, fais des pauses toutes les 2 heures et alternez conducteurs et conductrices.

Une fois arrivés à Paris, tu pourras garer ton véhicule sur les parkings suivants (non privatisés et payants) :

Vendredi

Parking Q–Park Charles Digeon, 5 pl Charles Digeon, 94160 Saint Mandé (10 min du CISP Ravel)

Parking Q–Park Sacrot, 3 Rue Guynemer, 94160 Saint Mandé (8 min du CISP Ravel)

Parking Indigo Quai D'Ivry, 5 Rue François Mitterrand, 94200 Ivry–sur–Seine (20 min de la miroiterie)

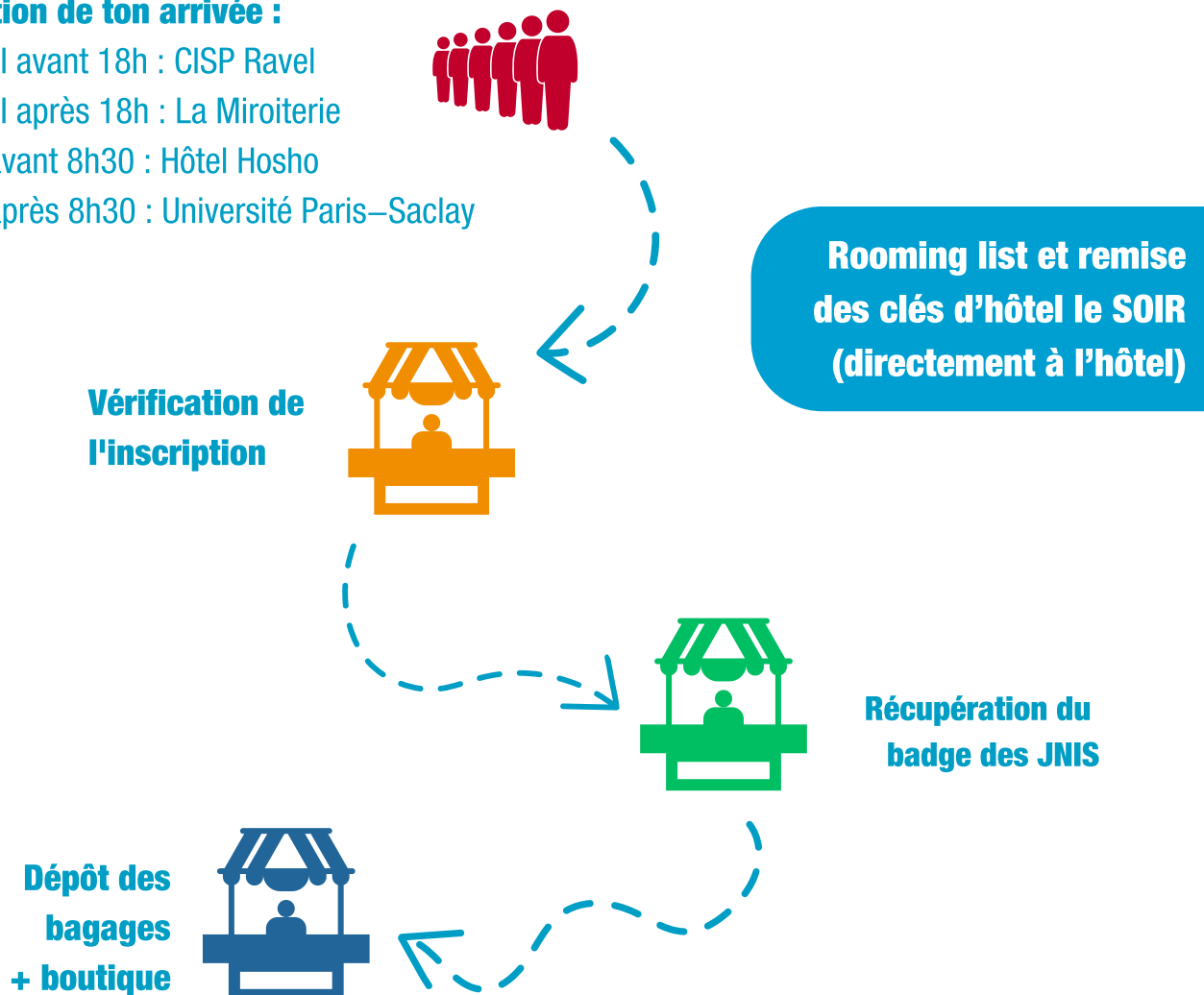
Samedi

Parking Zenpark – Gentilly – Porte d'Italie – Kley Gentilly, 14 AV Raspail, 94250 Gentilly (entre 8 à 10 min à pied de l'hôtel et du lieu de formation)

L'équipe organisatrice se donne le droit de vérifier votre capacité à prendre le volant avec un test d'alcoolémie. Des éthylotests seront mis à disposition durant tout l'évènement.

RDV en fonction de ton arrivée :

- VENDREDI avant 18h : CISP Ravel
- VENDREDI après 18h : La Miroiterie
- SAMEDI avant 8h30 : Hôtel Hosho
- SAMEDI après 8h30 : Université Paris–Saclay



PLANNING

VENDREDI

RDV AU CISP

9H–10H

ACCUEIL

10H–13H

FORMATION

13H–14H

DÉJEUNER

14H–15H30

TABLE RONDE :
ALIMENTATION

15H30–17H

FORMATION

17H–18H

PLÉNIÈRE

**18H : PÉDIBUS VERS
LA MIROITERIE**

19H–23H

DÎNER & SOIRÉE

SAMEDI

7H30–8H30

PETIT-DÉJEUNER

**8H30 : PÉDIBUS VERS
PARIS-SACLAY : FACULTÉ DE MÉDECINE**

9H–10H30

FORMATION

10H30–11H30

TEMPS D'ÉCHANGE

11H30–13H

FORMATION

13H–14H

DÉJEUNER

14H–15H30

PLÉNIÈRE

15H30–17H

FORMATION

17H–18H30

TEMPS DE DÉCOUVERTE

**18H30 : PÉDIBUS VERS
RALLYE PHOTO DANS PARIS**

19H–22H PANIERS REPAS & SORTIE

DIMANCHE

7H30–8H30

PETIT-DÉJEUNER

9H–11H

TEMPS DE
DÉBAT

11H–12H

TEMPS
D'ÉCHANGE

12H

PANIERS REPAS

12H–13H

DÉPART

PROGRAMME

VENDREDI 24 NOVEMBRE

10H – 11H

TROUVER SA PLACE EN TANT QUE VSC

PUBLIC
VSC

LA FAGE : LE PROJET DE TOUTES ET DE TOUS

TOUT
PUBLIC

11H – 13H

SPEED DATING : DEMOS ET GRATOS, C'EST QUOI LA DÉMOCRATIE ? (BEL AIR)

PUBLIC
VSC

SPEED DATING : MA VOIX, MON VOTE (COURTELINE)

PUBLIC
VSC

SPEED DATING : LA DÉMOCRATIE AU-DÉLÀ DU VOTE (NATION)

PUBLIC
VSC

SPEED DATING : LES ACTEURICES DE LA DÉMOCRATIE (PAUL VALÉRY)

PUBLIC
VSC

GESTION DE PROJETS (STAGE)

TOUT
PUBLIC

EVENEMENT RESPONSABLE (REUILLY)

PUBLIC
TUTEURICES

15H30 – 17H

LUTTER CONTRE LA FRACTURE NUMÉRIQUE (BEL AIR)

PUBLIC
VSC

TOUT COMPRENDRE AU PLAN ÉGALITÉ FEMME/HOMME (COURTELINE)

PUBLIC
VSC

ATELIER "EXPÉRIENCE HANDICAP" (NATION)

PUBLIC
VSC

DROITS ET QUOTIDIEN (PAUL VALÉRY)

PUBLIC
VSC

TEMPS D'ÉCHANGE AGORAÉ (REUILLY)

TOUT
PUBLIC

TEMPS D'ÉCHANGE PROJETS IS (STAGE)

TOUT
PUBLIC

PROGRAMME

SAMEDI 25 NOVEMBRE

9H – 10H30

PARTICIPATION ET ENGAGEMENT (ED 7)

PUBLIC
VSC

MICRORACISMES (ED 8)

PUBLIC
VSC

DÉCOUVRIR L'UNION EUROPÉENNE (ED 11)

PUBLIC
VSC

SANTÉ AFFECTIVE ET SEXUELLE (TP 5)

PUBLIC
VSC

LES BASES DE L'ESS (BROCA)

TOUT
PUBLIC

LES DÉFIS DE LA JEUNESSE FACE À L'URGENCE ÉCOLOGIQUE (ED 15)

TOUT
PUBLIC

VALORISER SON PROJET D'IS (TP 4)

TOUT
PUBLIC

SANTÉ AFFECTIVE ET SEXUELLE (ED 9)

TOUT
PUBLIC

10H30 – 11H30

TEMPS D'ÉCHANGE : ALIMENTATION SAINE (ED 6)

PUBLIC
VSC

TEMPS D'ÉCHANGE : PREVENTION ET PROMOTION DE LA SANTÉ (ED 7)

PUBLIC
VSC

BOUGE TA JEUNESSE : SÉDENTARITÉ (ED 8)

PUBLIC
VSC

TEMPS D'ÉCHANGE : DRY JANUARY (ED 11)

PUBLIC
VSC

TEMPS D'ÉCHANGE : ACCOMPAGNER LES VSC AGORAÉ AU QUOTIDIEN (ED 15)

PUBLIC
TUTEURICES AGO

TEMPS D'ÉCHANGE : L'IS À LA FAGE (BROCA)

PUBLIC
NÉO

TEMPS D'ÉCHANGE : ACCOMPAGNER LES VSC AU QUOTIDIEN (TP 5)

PUBLIC
TUTEURICES

PROGRAMME

SAMEDI 25 NOVEMBRE

11H30 – 13H

ABC DE L'URGENCE CLIMATIQUE (ED 6)

PUBLIC
VSC

DESSINE-MOI TON ÉCOLOGIE (ED 7)

PUBLIC
VSC

QUELLES ACTIONS COLLECTIVES POUR SAUVER LA PLANÈTE ? (ED 8)

PUBLIC
VSC

QUELLES ACTIONS POUR LUTTER CONTRE LA POLLUTION NUMÉRIQUE (ED 11)

PUBLIC
VSC

FONCTIONNEMENT ÉCO RESPONSABLE DANS MA FÉDÉ (TP 5)

TOUT
PUBLIC

LUTTER CONTRE LES VSS (BROCA)

TOUT
PUBLIC

L'ACCUEIL DES ÉTUDIANT•ES ÉTRANGER•ES (ED 15)

TOUT
PUBLIC

15H30 – 17H

LE POUVOIR LÉGISLATIF EN FRANCE, PARCOURS D'UNE LOI (ED 6)

PUBLIC
VSC

COMPRENDRE LE SYSTÈME POLITIQUE EN FRANCE (ED 7)

PUBLIC
VSC

DÉCRYPTER LE POUVOIR EXÉCUTIF EN FRANCE (ED 8)

PUBLIC
VSC

LUTTER CONTRE LA DÉSINFORMATION EN LIGNE (ED 11)

PUBLIC
VSC

LE PORTAGE POLITIQUE DES PROJETS DE L'ESS (TP 5)

PUBLIC
TUTEURICES

COMMENT FINANCER MON PROJET D'IS ? (BROCA)

TOUT
PUBLIC

LA RECHERCHE DE PARTENAIRES D'UN PROJET D'ESS (ED 15)

TOUT
PUBLIC

L'IMPACT SOCIAL D'UN PROJET D'ESS (TP 4)

TOUT
PUBLIC

PROGRAMME

SAMEDI 25 NOVEMBRE

17H – 18H30

DILEMME (ED 6)

MONOPOLY DES INÉGALITÉS (ED 7)

SÉCURITÉ ROUTIÈRE : DOSE BAR ET PARCOURS D'ÉBRIÉTÉ (ED 8)

SEXE ET CHOCOLAT (ED 11)

DILEMME (TP5)

MONOPOLY DES INÉGALITÉS (BROCA)

SÉCURITÉ ROUTIÈRE : DOSE BAR ET PARCOURS D'ÉBRIÉTÉ (ED 15)

SEXE ET CHOCOLAT (TP 4)

PUBLIC
VSC

PUBLIC
VSC

PUBLIC
VSC

PUBLIC
VSC

TOUT
PUBLIC

TOUT
PUBLIC

TOUT
PUBLIC

TOUT
PUBLIC

DIMANCHE 26 NOVEMBRE

9H30 – 11H : DÉBATS

SPORT ET ENVIRONNEMENT, FONT-ILS UN BON MÉLANGE ? (ED 6)

LES ÉLECTIONS EUROPÉENNES SONT-ELLES UNE OPPORTUNITÉ POUR LA JEUNESSE ? (ED 7)

L'IA : UNE CHANCE OU UNE MENACE ? (ED 8)

LES CAMPAGNES DE SENSIBILISATION : MORALISATRICES OU NON ? (ED 11)

SPORT ET ENVIRONNEMENT, FONT-ILS UN BON MÉLANGE ? (TP 5)

LES ÉLECTIONS EUROPÉENNES SONT-ELLES UNE OPPORTUNITÉ POUR LA JEUNESSE ? (BROCA)

L'IA : UNE CHANCE OU UNE MENACE ? (ED 15)

LES CAMPAGNES DE SENSIBILISATION : MORALISATRICES OU NON ? (TP 4)

PUBLIC
VSC

PUBLIC
VSC

PUBLIC
VSC

PUBLIC
VSC

TOUT
PUBLIC

TOUT
PUBLIC

TOUT
PUBLIC

TOUT
PUBLIC

PROGRAMME

DIMANCHE 26 NOVEMBRE

11H – 12H : TEMPS D'ÉCHANGE

URGENCE CLIMATIQUE ET MIGRATIONS (ED 6)

PUBLIC
VSC

LES MENACES À LA DÉMOCRATIE (ED 7)

PUBLIC
VSC

LE VOTE À 16 ANS (ED 8)

PUBLIC
VSC

LA VALEUR DU VOTE BLANC (ED 11)

PUBLIC
VSC

LA PLACE DES PERSONNES TRANSGENRES DANS LE SPORT (TP 5)

PUBLIC
VSC

PROMOUVOIR LA MIXITÉ SOCIALE (BROCA)

PUBLIC
VSC

URGENCE CLIMATIQUE ET MIGRATIONS (ED 15)

TOUT
PUBLIC

LES MENACES À LA DÉMOCRATIE (TP 4)

TOUT
PUBLIC

LE VOTE À 16 ANS (AMPHI C)

TOUT
PUBLIC

PROMOUVOIR LA MIXITÉ SOCIALE (ED 9)

TOUT
PUBLIC

FORMATION

Cœur de notre projet éducatif, la formation a pour but la montée en compétences de chacunEs et la promotion de notre modèle. Ainsi, les temps de formation sont OBLIGATOIRES et nous vous demandons de nous justifier la raison de votre absence si vous n'y participez pas.

Personnes référentes



DISPO
24H/24

**Romuald
LADWEIN**

06 25 49 41 27

DISPO
9–19H

**Fernando
VEGA LUGO**

06 82 91 51 52

QR CODE
ÉVALUATION
(tu peux cliquer)



ANIMATIONS

VENDREDI SOIR : La Miroiterie

Après une première journée intense de formation et de temps d'échanges, nous partagerons un dîner paisible dans un lieu accueillant et chaleureux à Ivry-sur-Seine, connu sous le nom de La Miroiterie. La soirée se prolongera également à La Miroiterie, où vous aurez l'opportunité, si le cœur vous en dit, de participer à des animations, de simplement prendre un verre, ou d'échanger avec d'autres participants. [Cliquez ici pour la carte](#)

En nous accueillant à La Miroiterie, la FAGE permet de continuer à faire vivre ce programme, un projet porteur d'ambition pour le quartier d'Ivry-sur-seine de façon indépendante en permettant d'accueillir des évènements variés à destination d'un public élargi.



SAMEDI SOIR : Rallye Photo

PARIS INSOLITE

Par équipe, déambulez dans la ville lumière, trouvez les bénévoles FAGE et répondez aux questions! Gare aux mauvaises réponses, ça pourrait vous coûter votre place .. Parviendrez-vous à franchir toutes les étapes pour arriver en tête ? L'équipe qui répond en premier aux questions et nous envoie les photos les plus originales remporte la partie !

Pendant les JNIS, vous pourrez constituer des équipes de 10 personnes pour cette activité, que ce soit avec des participants de la même région, par affinité ou non, c'est à vous de choisir. Ne vous inquiétez pas, les consignes et les itinéraires vous seront fournis au cours de l'événement.

PERSONNES DE CONFIANCE

Cet évènement rassemble plus d'une centaine de participantEs ayant des expériences, points de vue ou encore des besoins différents. Pour l'inclusion et le bien-être de chacun et de chacune, nous comptons sur votre bienveillance et entraide tout au long de cet évènement !

Le dispositif « Personnes de confiance » (ou Trusted People) est mis en place lors de ces JNIS. Si tu es victime ou témoin de violences sexistes et sexuelles, d'acte discriminant ou de mal-être, tu peux les contacter par téléphone 24h/24 ou aller les voir directement.

Iels seront repérables par un tee-shirt, un k-way ou un bandeau violet sur lequel sera écrit :

« *Personne de Confiance* ».

En cas de besoin, tu peux contacter ce numéro tout au long de l'évènement :

06.11.32.98.34

BIEN-ÊTRE

Une question ? Un problème pendant la journée ou en soirée ?

INCLUSION ET HANDICAP

L'accessibilité est centrale dans la mise en place d'évènements inclusifs et responsables : chaque personne doit pouvoir profiter pleinement des JNIS sans obstacles.

MARIE

Responsable inclusion

07 83 94 06 98



JOIGNABLES

24h / 24

Ainsi, la FAGE propose aux participants et participantes, une personne référente inclusion d'accompagnement, ou que tu veux nous faire part de besoins particuliers, n'hésite pas à contacter cette personne en amont ou pendant l'évènement.

INFIRMERIE

Ta sécurité et ton bien-être sont notre priorité absolue lors de cet événement. Afin de répondre à tes besoins médicaux, une infirmerie est disponible tout au long de l'évènement.

Que ce soit pour des maux de tête, des blessures légères ou tout autre problème de santé, nous t'encourageons vivement à ne pas hésiter à solliciter l'assistance de notre équipe médicale.



MAÉ

Responsable infirmerie

07 83 11 89 08

Toute personne disposant d'un traitement médicamenteux et souhaitant le ranger peut contacter l'infirmerie (Personnes ressources pour le jeudi). Les traitements pourront être déposés dans l'infirmerie fermée à clé pour des raisons de sécurité.

COMMUNICATION

[Clique ici pour le CHAT sur Telegram](#)

[Clique ici pour les INFOS sur Telegram](#)

[Clique ici pour accéder au Linkr \(infos\)](#)

***FAGE - Fédération des
Associations Générales
Étudiantes***



@la_FAGE



@la_FAGE



@la_FAGE





L'ÉQUIPE NATIONALE DE
LA FAGE TE SOUHAITE

D'EXCELLENTE
JOURNÉES NATIONALES
DE L'INNOVATION SOCIALE !